



Liebe Leserinnen und Leser,

vor allem Familien in Städten ist es oft aus räumlichen, städtebaulichen oder finanziellen Gründen nicht möglich, einen Garten an ihrer Wohnung anzulegen oder zu unterhalten. Der Traum vom eigenen kleinen Garten ist daher bei vielen Städtern ungebrochen groß. Deshalb weisen die kommunalen Verwaltungen verstärkt sogenannte Dauerkleingartenanlagen in ihren Bauplanungen aus.

Sie sollen diesen Familien die Möglichkeit einer nichterwerbsmäßigen gärtnerischen Nutzung, insbesondere zur Gewinnung von Obst und Gemüse für den Eigenbedarf, und zur Erholung bieten.

Der Kleingartenverein Bitburg feiert in diesem Jahr sein 10jähriges Bestehen. Ein schönes Jubiläum, um die Kleingartenanlage einmal vorzustellen.

An dieser Stelle möchte ich Sie auch im Namen des Kleingartenvereins ganz herzlich zu dem diesjährigen Sommerfest, am Samstag und Sonntag, 3. und 4. Juli, einladen.

Mit freundlichen und diesmal grünen Grüßen

Horst Bütner, Bürgermeister

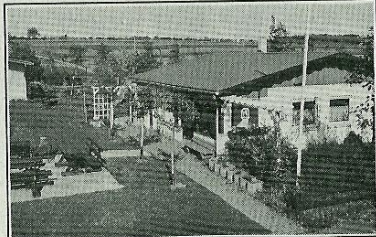
## Sommerzeit - Gartenzeit Kleingartenanlage Bitburg feiert 10jähriges Jubiläum

Wie alles anfang  
Eine kleine Chronik

Vor genau 12 Jahren fasste der Bitburger Stadtrat den Grundsatzbeschluss, eine Dauerkleingartenanlage planungsrechtlich in Bitburg-Ost auszuweisen. Im Juni 1982 organisierten daraufhin interessierte Bürger eine Besichtigungsfahrt zur Kleingartenanlage Petrisberg nach Trier. Ein halbes Jahr darauf folgte schon die Gründungsversammlung des Kleingartenvereins Bitburg im Rathausaal. Vorsitzender wurde der Malermeister Franz Weber, der bis heute dieses Amt ausübt.

Im folgenden Jahr kaufte die Stadt bislang noch private Grundstücke auf, so daß im Frühjahr 1983 mit der Erschließung der Dauerkleingartenanlage begonnen werden konnte. Dazu gehörte die Verlegung von Drainagen und Wasserleitungen, der Bau von Wegen und die Einzäunung der Daueranlage.

Mit der Eröffnung der Anlage im September 1983 fing die Arbeit auf dem ca. 1,85 ha großen Gelände erst richtig an.

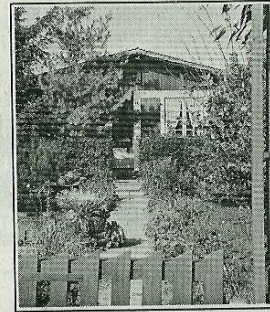


44 Einzelgärten von 200-400 qm sollten in den nächsten Jahren angelegt werden. Die Stadt Bitburg wendete für die Erschließungskosten rund 190.000 DM auf.

Seit dem hat sich der ehemalige Grüngürtel zu einer blühenden Anlage entwickelt, die auch für Spaziergänger am Tage geöffnet ist und die Möglichkeit einer Rast im Zentrum oder bei dem in Eigenarbeit gebauten Vereinshaus gibt. Vor allem der Umweltschutz wird von den Hobby-Gärtnern groß geschrieben. Gartenabfälle werden kompostiert, sperrige Äste vorher in einem dazu angeschafften Motorhäcksler zu Mulch verarbeitet; auf elektrischen Strom wird ganz auf den Grundstücken verzichtet. Mindestens die Hälfte der Grundstücke muß Garten sein. Die Kleingartenanlage erhielt 1989 dafür den Umweltpreis (1. Platz) des Landkreises Bitburg-Prüm.

Unter allen Kleingartenanlagen in Rheinland-Pfalz belegte sie ferner 1990 den zweiten Platz bei dem Landeswettbewerb "Gärten im Städtebau". Beim gleichnamigen Bundeswettbewerb erhielten die Hobby-Gärtner einen 3. Preis und den Sonderpreis für ausgeprägten Gemeinschaftssinn der Gartenfreunde. Für die Juroren waren ausschlaggebend die

Integration behinderter Mitmenschen im Verein (jeder 10. Platz wird durch einen behinderten Menschen mit Unterstützung der übrigen Gartenfreunde gepflegt) und die Kommunikation fördernden Sitzplätze im Mittelpunkt der Anlage.



Idylle einer Gartenlaube

Ein Spielplatz für die Kinder, Grillplatz, ein kleiner Bolzplatz, das Vereinshaus und vieles mehr bieten den "Schrebergärtnern" viel Abwechslung.

Da fällt es den Schrebergartenbesitzern auch nicht schwer sechs Stunden im Jahr ehrenamtlich mitanzupacken, wenn es um die Gemeinschaft geht!

Weitere Informationen erteilt Ihnen gerne der Vorsitzende des Kleingartenvereins, Herr Weber, bei einem Besuch in der Schrebergartenanlage oder die Stadtverwaltung, Tel. 6001-0.

## Einladung zum Sommerfest '93

Samstag, 3.7.:

Eröffnung des Sommerfestes mit  
verschiedenen Programmpunkten:

Kindereisenbahn

Spiele für Kinder und Erwachsene,

musikalische Unterhaltung, u.v.m.

Sonntag, 4.7.:

10 Uhr Fröhschoppen

12 Uhr Mittagessen

15 Uhr Auftritt der

Kindervolkstanzgruppe Bitburg

Den ganzen Tag über fährt wieder

die Kindereisenbahn, es finden

Spiele statt, usw.

Für Essen und Trinken ist  
reichlich gesorgt.

Die Kleingartenanlagen-Besitzer  
freuen sich auf Ihren Besuch!